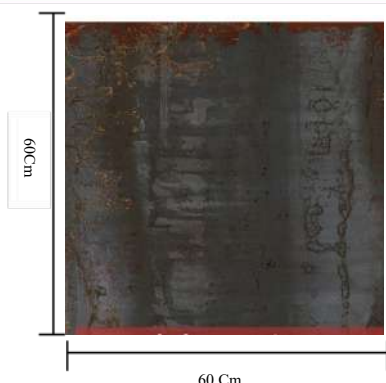


DISEÑO STEEL 60X60 CM



TONO	ACABADO	TIPOLOGÍA	VARIACIÓN DE TONO
PLATA	BRILLANTE	METALIZADO	V2

Prueba de Laboratorio	Resultado	Especificación NMX-C-422-ONNCCE-2016	Especificación ANSI A137.1-2012
Tipo de Cuerpo Cerámico Semigres	3-7%	3-7%	3-7%
Absorción de Agua			
Resistencia a la Flexión (Kg/cm ²)	≥250	≥250	--
Resistencia a Sustancias Químicas	Resiste	Resiste	Resiste
Resistencia al Rayado (Mohs)	9.0	≥ 5	≥ 5
Resistencia al Craquelado	Resiste	Resiste	Resiste
Resistencia al Manchado	Resiste	Resiste	Resiste
PEI	3	Según datos del Fabricante	Según datos del Fabricante
Coefficiente Dinámico de Fricción (DECOF) *	≥0.42	Según datos del Fabricante	Según datos del Fabricante

Todos nuestros diseños cumplen con las especificaciones establecidas en las siguientes Normas NMX-C-422-ONNCCE-2016 y ANSI A137.1-2012

Variación de Tono

Las variaciones de tono siempre están presentes y son inherentes en todos los productos cerámicos debido a las materias primas arcillosas usadas para su producción. Recomendamos mezclar varias cajas de producto del mismo tono para así obtener una instalación mayormente homogénea.

El producto puede variar en acabado y tono respecto a la exhibición en punto de venta.

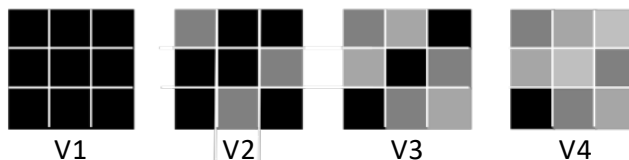
Las variaciones aceptables se muestran a continuación donde

V1 Tono y Textura uniforme en una misma caja.

V2 variación de Tono y Textura en un nivel bajo en una misma caja.

V3 variación de Tono y Textura en un nivel alto en una misma caja.

V4 variación de Tono y Textura muy alto en una misma caja.



PEI (es la Especificación que determina el uso recomendado que se le podrá dar a los Pisos Cerámicos)

- PEI 1 USO RESIDENCIAL TRÁFICO LIGERO
- PEI 2 USO RESIDENCIAL TRÁFICO MODERADO
- PEI 3 USO COMERCIAL TRÁFICO LIGERO
- PEI 4 USO COMERCIAL TRÁFICO MODERADO
- PEI 5 USO COMERCIAL TRÁFICO INTENSO

Recomendaciones de Limpieza

En la limpieza de Pisos Cerámicos se recomienda solamente usar agua y jabón, y en algunos casos auxiliarse de cepillos duros para la limpieza en superficies y acabados secos.

NUNCA USAR ACIDO MURIATICO (NI DE NINGUN TIPO) ya que daña al esmalte. **Cualquier duda debe ser resuelta antes de la instalación, posterior a ésta no se aceptan reclamaciones. Contacte su representante TECNOPISO.**